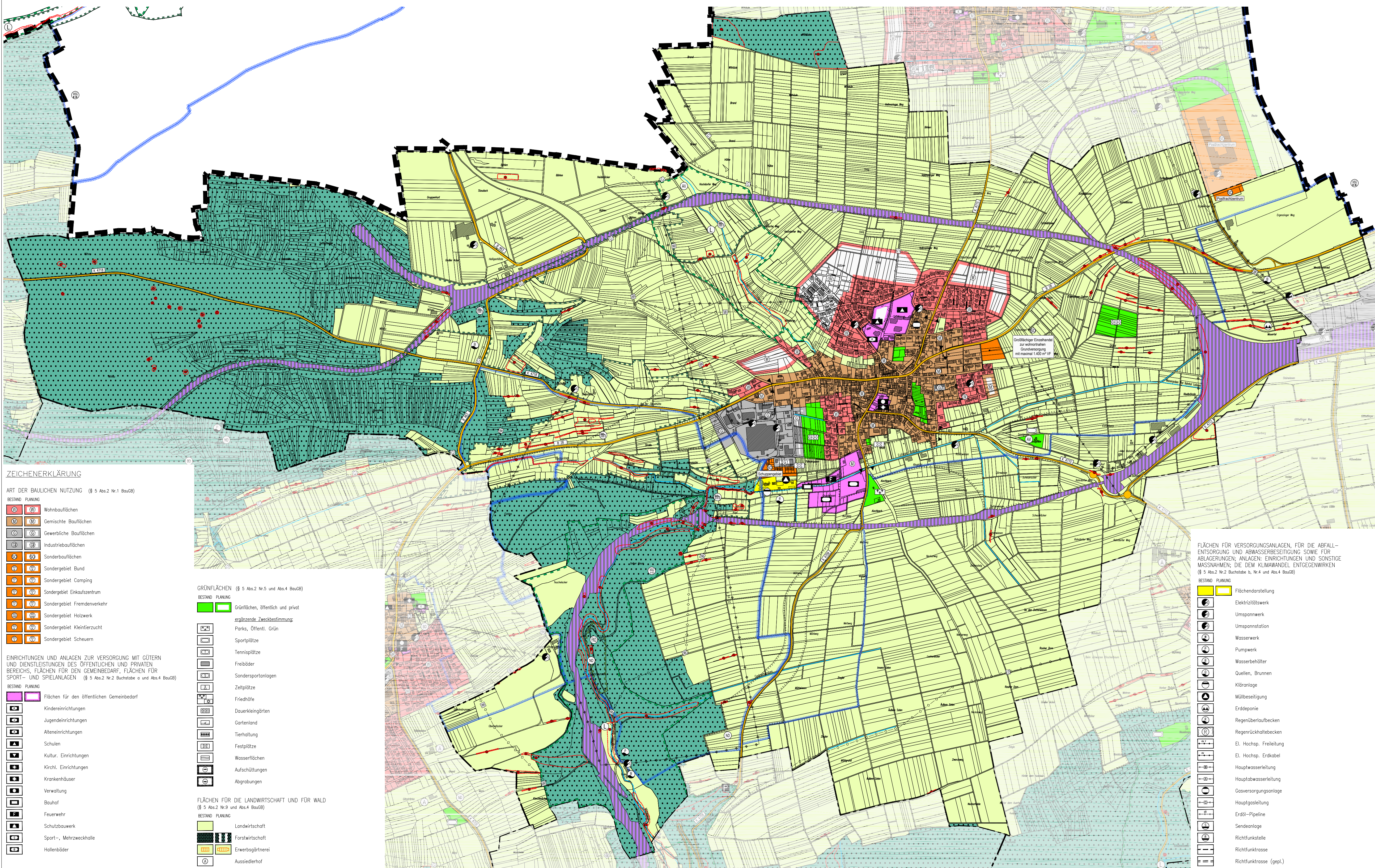


VG HORB AM NECKAR - ORTSLAGE EUTINGEN IM GÄU - FLÄCHENNUTZUNGSPLAN



ZEICHENERKLÄRUNG

ART DER BAULICHEN NUTZUNG (§ 5 Abs.2 Nr.1 BauGB)

BESTAND PLANUNG

- Wohnbauflächen
- Gemischte Bauflächen
- Gewerbliche Bauflächen
- Industriebauflächen
- Sonderbauflächen
- Sondergebiet Bund
- Sondergebiet Camping
- Sondergebiet Einkaufszentrum
- Sondergebiet Fremdenverkehr
- Sondergebiet Holzwerk
- Sondergebiet Kleinierzucht
- Sondergebiet Scheuern

EINRICHTUNGEN UND ANLAGEN ZUR VERSORGUNG MIT GÜTERN UND DIENSTLEISTUNGEN DES ÖFFENTLICHEN UND PRIVATEN BEREICHS, FLÄCHEN FÜR DEN GEMEINBEDARF, FLÄCHEN FÜR SPORT- UND SPIELANLAGEN (§ 5 Abs.2 Nr.2 Buchstabe a und Abs.4 BauGB)

BESTAND PLANUNG

- Flächen für den öffentlichen Gemeinbedarf
- Kindereinrichtungen
- Jugendeinrichtungen
- Alteinrichtungen
- Schulen
- Kultur- Einrichtungen
- Kirchl. Einrichtungen
- Krankenhäuser
- Verwaltung
- Bauhof
- Feuerwehr
- Schutzbauwerk
- Sport-, Mehrzweckhalle
- Hallenbäder

GRÜNFLÄCHEN (§ 5 Abs.2 Nr.5 und Abs.4 BauGB)

BESTAND PLANUNG

- Grünflächen, öffentlich und privat
- ergänzende Zweckbestimmung:
- Parks, Öffentl. Grün
- Sportplätze
- Tennisplätze
- Freibäder
- Sondersportanlagen
- Zeltplätze
- Friedhöfe
- Dauerkleingärten
- Gartenland
- Tierhaltung
- Festplätze
- Wasserflächen
- Aufschüttungen
- Abgrabungen

FLÄCHEN FÜR DIE LANDWIRTSCHAFT UND FÜR WALD (§ 5 Abs.2 Nr.9 und Abs.4 BauGB)

BESTAND PLANUNG

- Landwirtschaft
- Forstwirtschaft
- Erwerbsgärtnerai
- Aussiedlerhof

FLÄCHEN FÜR DEN ÜBERÖRTLICHEN VERKEHR UND FÜR DIE ÖRTLICHEN HAUPTVERKEHRSZÜGE (§ 5 Abs.2 Nr.3 und Abs.4 BauGB)

BESTAND PLANUNG

- Autobahnen
- Hauptverkehrsstraßen
- Grenzen der Ortsdurchfahrten
- Parkplätze, -bauten
- Bahnanlagen
- Luftverkehrslandeplatz
- Hubschrauberlandeplatz

UMGRENZUNG VON SCHUTZGEBIETEN UND SCHUTZOBJEKTEN IM SINNE DES NATURSCHUTZRECHTES (§ 5 Abs.4 BauGB - nachträgliche Übernahme von Festsetzungen nach anderen gesetzlichen Vorschriften)

BESTAND PLANUNG

- Naturschutzgebiete
- Landschaftsschutzgebiete
- Umgrenzung von europäischen Schutzgebieten nach Natura2000 hier: Fauna-Flora-Habitat (FFH-Gebiete)
- Wasserschutzgebiete
- Überschwemmungsgebiete
- Biotopie
- Flächen für Maßnahmen zum Schutz, zur Pflege und zur Entwicklung von Natur und Landschaft
- Umgrenzung von flächenhaftem Naturdenkmal
- Naturdenkmale
- Bodendenkmale
- Kulturdenkmale
- Baubeschränkungen sind auch zu beachten bei:
 - Klassifizierten Straßen außerhalb der Ortsdurchfahrten
 - Bundesautobahnen
 - Richtfunktrassen
 - Hochspannungsleitungen
 - Hochwasserschutzabflussstreifen entlang den Gewässern
 - Überschutzzonen
 - Geschochdruckleitungen
 - Segelfluggelände
- Die Baubeschränkungen sind im Bericht erläutert.

KENNTLICHHÄCHUNG

BESTAND PLANUNG

- Altlastverdachtsgebiete

SONSTIGE PLANZEICHEN

BESTAND PLANUNG

- Grenze des räumlichen Geltungsbereichs
- Gemeindegrenze
- Gemarkungsgrenze
- Flurgrenze
- Kreisgrenze
- Regierungsbezirksgrenze
- Trassenvormerkung

FLÄCHEN FÜR VERSORGSANLAGEN, FÜR DIE ABFALL-ENTSORGUNG UND ABWASSERBESEITIGUNG SOWIE FÜR ABLAGERUNGEN; ANLAGEN: EINRICHTUNGEN UND SONSTIGE MASSNAHMEN; DIE DEM KLIMAWANDEL ENTGENGENWIRKEN (§ 5 Abs.2 Nr.2 Buchstabe b, Nr.4 und Abs.4 BauGB)

BESTAND PLANUNG

- Flächendarstellung
- Elektrizitätswerk
- Umspannwerk
- Umspannstation
- Wasserwerk
- Pumpwerk
- Wasserbehälter
- Quellen, Brunnen
- Kilgranlage
- Müllbeseitigung
- Erdeponie
- Regenüberlaufbecken
- Regenrückhaltebecken
- El. Hochsp. Freileitung
- El. Hochsp. Erdkabel
- Hauptwasserleitung
- Hauptabwasserleitung
- Gasversorgungsanlage
- Hauptgasleitung
- Erdöl-Pipeline
- Sendeanlage
- Richtfunkstelle
- Richtfunktrasse
- Richtfunktrasse (gepl.)

Übersichtsplan

FNP 1997 (digitalisierte Fassung des Planteils vom 21.02.1996 einschließlich der 1. bis 79. Änderung/Berichtigung)

Eutingen im Gäu

0m 100m 250m 500m

Maßstab: 1 : 10.000	Projektnummer: 12165
Gez./Geb. Datum: 04.04.17	Änderungsdatum: 06.2018
Sf./Pfl./Gf. 20.04.18	Umfang: 12165-Eutingen i.G.
Dr./Pfl./Gf. 17.05.18	Umfang: 12165-Eutingen i.G.

BÜROGRÖRER

Planungsbüro für Städtebau, Landschaftsplanung, Verkehrsplanung, Energieplanung, Umweltplanung, Architekturbüro

Wohn- und Gewerbegebiet Eutingen im Gäu

Postfach 10 23
73184 Eutingen
Tel. 07145/9749-0
info@buero-groerer.de

Bau- und Anlagenwirtschaft
Baujahr: 18/20
8862 Eutingen
Tel. 07151/8008-0
info@buero-groerer.de